

INTERFAZ WIFI INFRAROJO – UFO R4



Gracias por elegir nuestro producto

Dígale adiós al uso de un control remoto para cada uno de los electrodomésticos IR, como TV, aire acondicionado, decodificador, etc. Lea amablemente el manual del usuario antes de usarlo y consérvelo para consultarlo en el futuro.

Presentación del producto:



Especificación

1. **Entrada:** CC 5 V/1 A
2. **Frecuencia IR:** 38-56K Hz
3. **Frecuencia WiFi:** 2.4 GHz
4. **Rango infrarrojo:** ≤ 10 metros
5. **Temperatura de trabajo:** 0°C-50°C
6. **Humedad de trabajo:** ≤ 85 % de humedad relativa
7. **Tamaño:** 68*68*17 mm
8. **Material:** ABS
9. **Peso:** 30 gramos
10. **Indicador LED:** Azul
11. Compatible con Android 4.4 o posterior e iOS 8.0 o posterior.

Como instalar

1. Use su teléfono para escanear el código QR o busque la aplicación "Smart Life" en Google Play Store o APP Store para descargarla e instalarla.



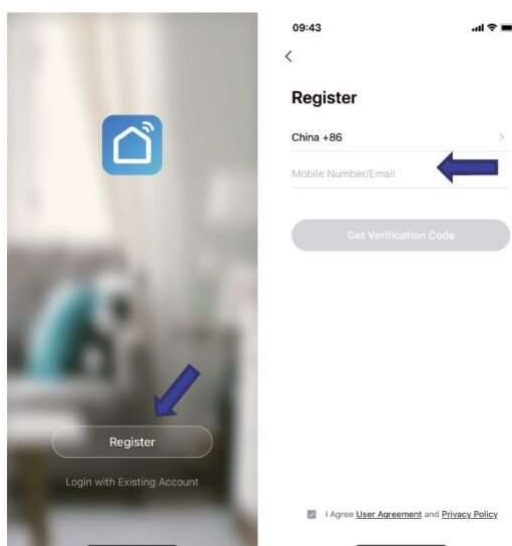
Smart life



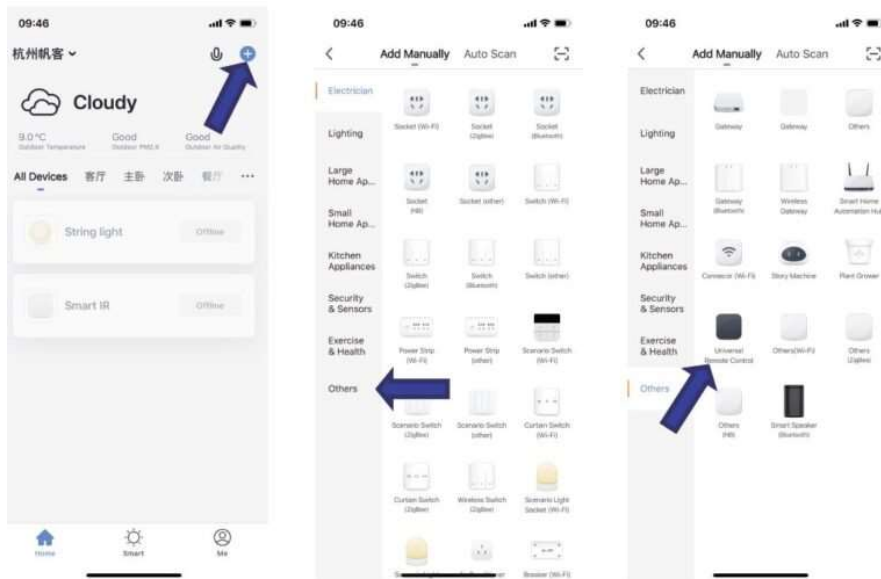
Smart life



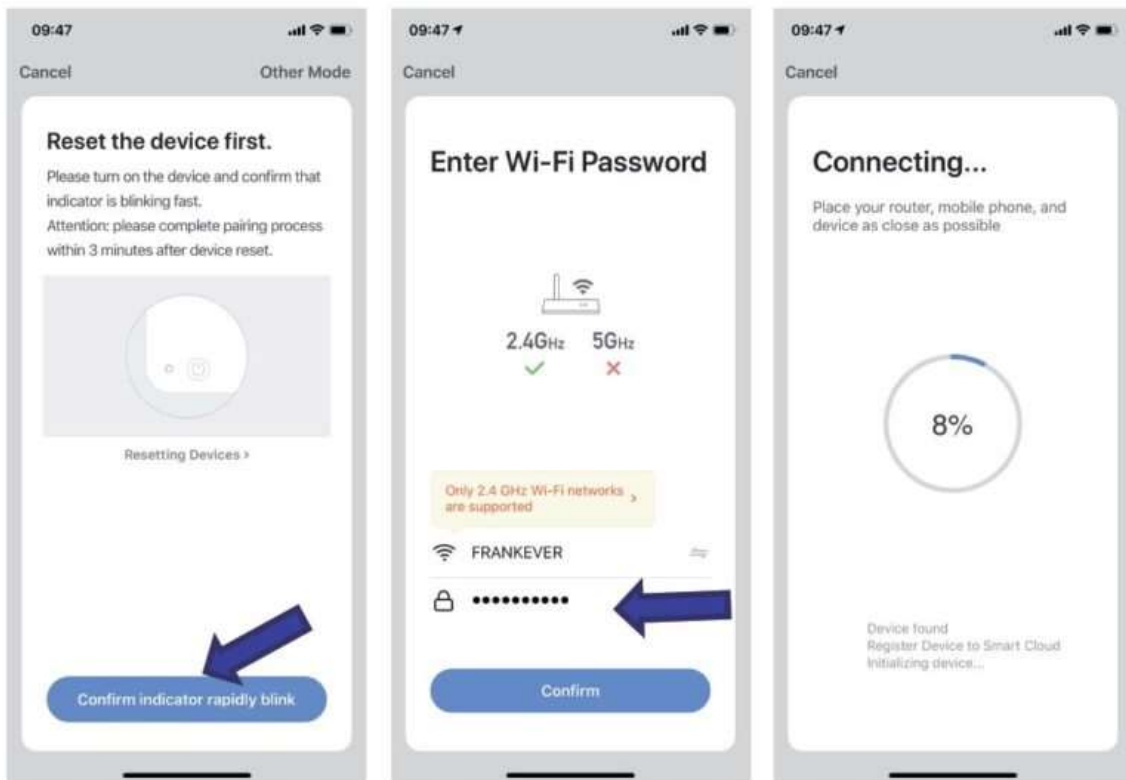
2. Crea una cuenta con tu número de móvil y código de verificación.



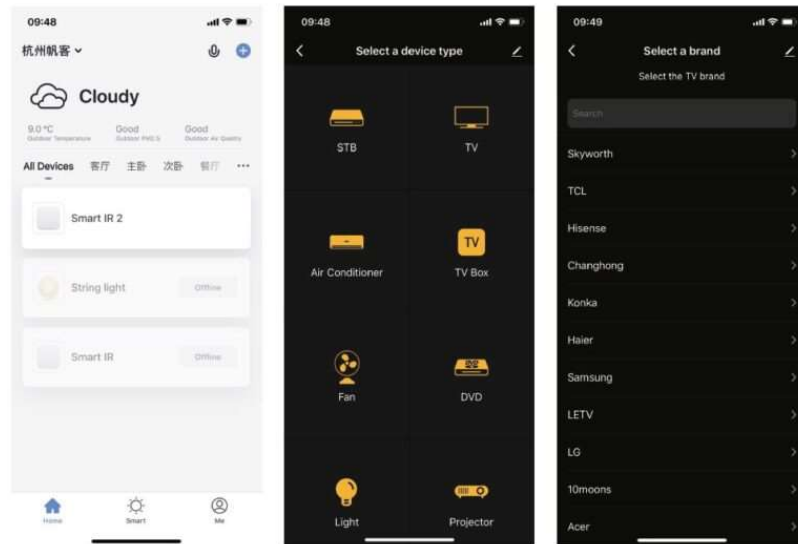
3. Conecte su teléfono móvil a su enrutador WIFI en su casa, haga clic en "+" en la esquina superior derecha de la página de inicio y seleccione "Control remoto universal" del tipo "Otros".



4. Encienda el control remoto, mantenga presionado el botón de encendido durante aproximadamente 5 segundos hasta que el indicador azul parpadee rápidamente. Ingrese la contraseña de wifi y haga clic en "Confirmar", se está conectando a su WIFI.

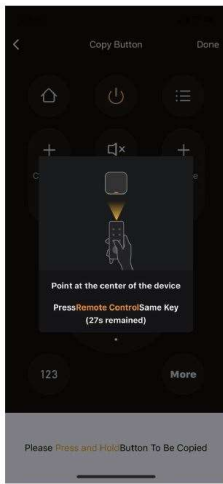


5. Una vez completada la conexión, simplemente haga clic en "Completado" y luego haga clic para agregar TV, TV Box, ventilador y aire acondicionado con diferentes marcas. Una vez realizada la adición, puede hacer clic en el ícono "Lápiz" para editar el nombre del dispositivo con su nombre para evitar conflictos con los dispositivos de otras personas cuando lo use (por ejemplo, el televisor de Jack).



6. Si no se puede encontrar un control remoto para un dispositivo eléctrico en la biblioteca de marcas existente, puede copiar las claves y habilitarlas para controlar los dispositivos eléctricos. Ahora es compatible con TV, TV Box, Set-Top Box y Fan.

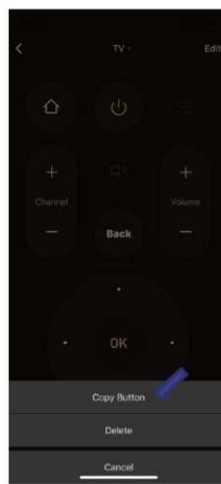




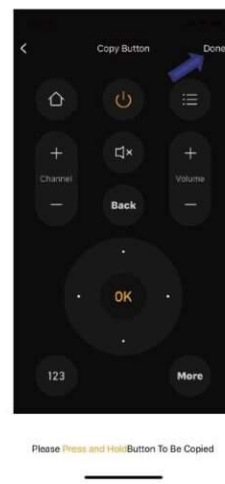
Step5



Step6

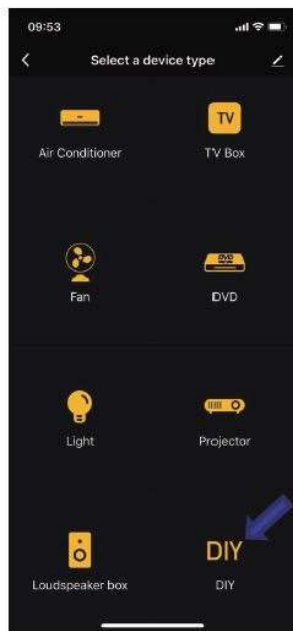


Step7

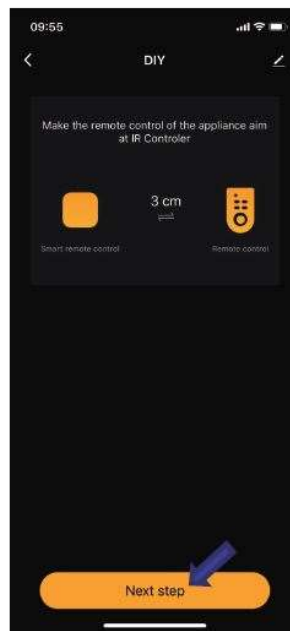


Step8

7. Después de copiar una clave correctamente, presiónela para comprobar si funciona correctamente. También puede optar por hacer clic en "Listo" para guardar o copiar otras claves.
8. Cuando no pueda encontrar la marca del dispositivo agregado en la lista, puede hacer clic en "DIY" para copiar las teclas de función del control remoto de otra marca para controlarlo.



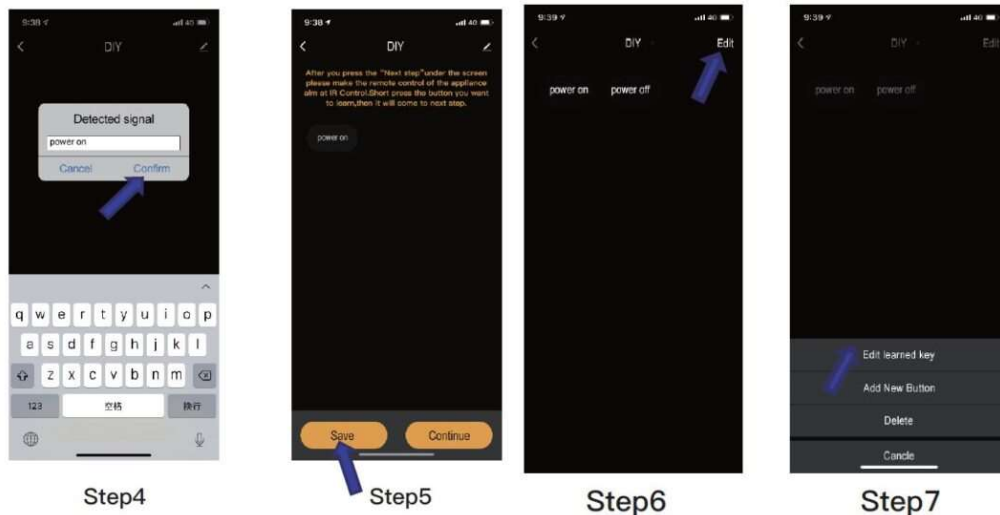
Step1



Step2



Step3



9. Si desea editar o agregar otros botones, simplemente haga clic en "Editar" en la esquina superior derecha.

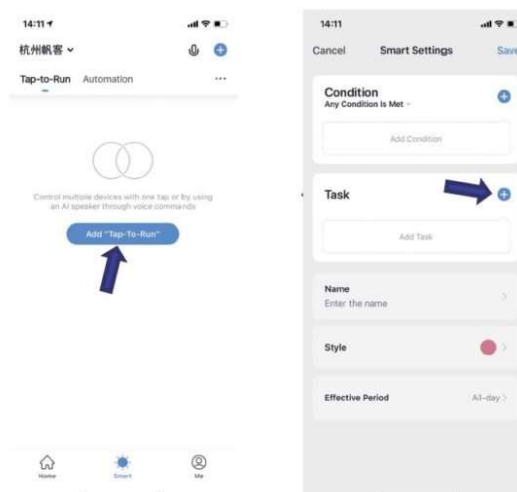
Notas:

1. Admite el aprendizaje de frecuencia de señal a una frecuencia portadora de 38 KHz. Si el control remoto IR no puede recibir comandos del dispositivo IR, es probable que la frecuencia portadora del dispositivo IR no sea mucha, por lo que no se pueden estudiar los comandos.
2. DIY no es compatible con el control por voz.

Funciones principales

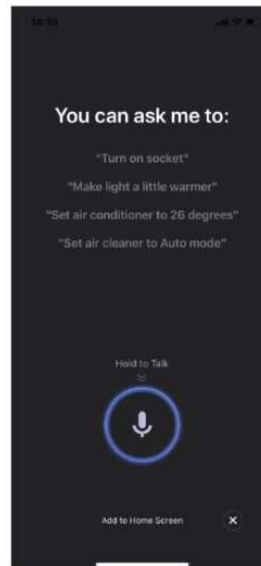
1. Tocar para ejecutar

Controle múltiples dispositivos con un solo toque o usando un altavoz IA a través de comandos de voz, haga clic en el botón "Agregar 'Tocar para ejecutar'", seleccione el tipo y luego haga clic en "+" para agregar condiciones y acciones.



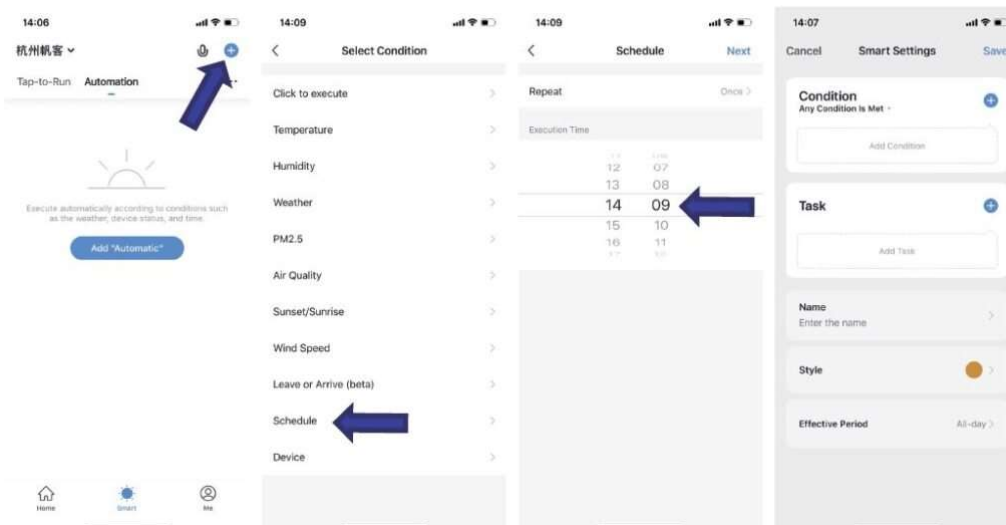
2. Control remoto y control por voz

Con la integración todo en uno, puede controlar pares de dispositivos IR de forma remota dondequiera que esté y en cualquier momento tocando el botón o haciendo clic en el ícono "Micrófono" en la esquina superior derecha para enviar comandos de voz a sus dispositivos específicos, hable al dispositivo. Diga el nombre completo para garantizar la identificación con su comando exacto.



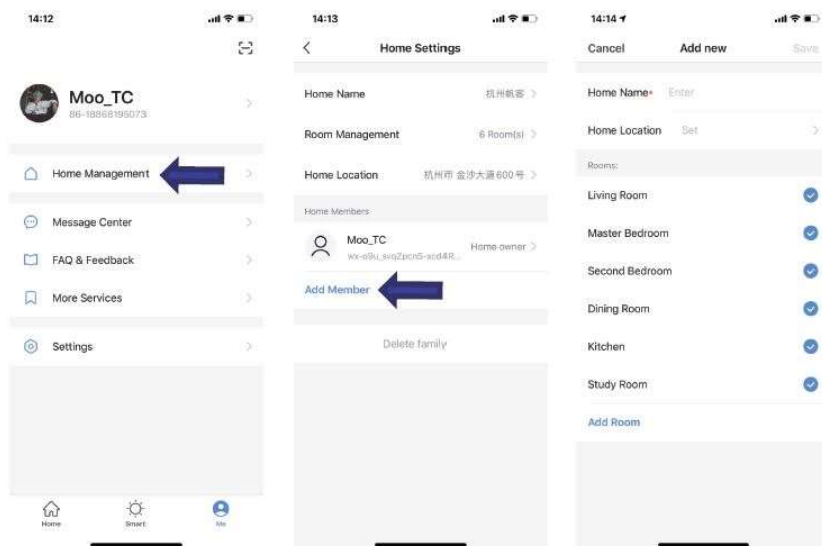
3. Establecer horarios

Seleccione el tipo "Automatización" en la página "Agregar inteligente", haga clic en "+" para seleccionar la condición "Programar" para configurar el tiempo de encendido/apagado para dispositivos específicos.



4. **Uso compartido de dispositivos**

Seleccione "Administración del hogar" en la página "Yo" para compartir sus dispositivos conectados con familiares y amigos, para que todos puedan controlar los mismos dispositivos de forma remota y divertirse.



5. **Compatibilidad**

Funciona con Amazon Alexa, Asistente de Google.

RESOLUCIÓN DE PROBLEMAS (FAQ)

¿Qué dispositivos se pueden controlar con control remoto WiFi?

- Puede controlar la TV, el ventilador, el aire acondicionado y otros aparatos habilitados para IR.

¿Qué debo hacer cuando no puedo controlar los dispositivos con este control remoto?

- En primer lugar, asegúrese de que sus dispositivos móviles y el control remoto WiFi estén adyacentes y conectados a la misma red. Asegúrese de que el control remoto infrarrojo WiFi esté siempre encendido.

¿Puedo controlar dispositivos a través de la red 2G/3G/4G?

- Es necesario que el control remoto WiFi y el dispositivo móvil compartan la misma red WiFi al agregar el control remoto WiFi por primera vez. Una vez que la

configuración del dispositivo sea exitosa, podrá controlar los dispositivos de forma remota a través de la red 2G/3G/4G/celular. Actualmente no es compatible con la red 5G.

¿Qué debo hacer cuando el proceso de configuración del dispositivo falla?

- **puede:**
 - Compruebe si el mando a distancia está encendido o no.
 - Compruebe si su dispositivo móvil está conectado a una red WiFi de 2.4 GHz.
 - Verifique la conectividad de su red y asegúrese de que el enrutador esté funcionando correctamente.
 - Asegúrese de que la contraseña del WiFi ingresada sea correcta al agregar el control remoto.

¿Puede atravesar paredes o usarse para controlar dispositivos de infrarrojos en las habitaciones de arriba o abajo?

- Los infrarrojos no pueden atravesar las paredes, así que asegúrese de que no haya obstáculos entre el control remoto por infrarrojos y los dispositivos habilitados para infrarrojos.

Tenemos un decodificador Huawei/Xiaomi, ¿por qué no se conecta?

- Hay dos tipos de decodificadores, OTT e IPTV, la diferencia más obvia es que IPTV admite transmisión en vivo mientras que OTT no. Asegúrate de tener una caja de TV compatible antes de configurarla.

¿Qué debemos hacer cuando no podemos controlar con el mando a distancia IR un dispositivo eléctrico?

Por favor verifique lo siguiente:

1. Red remota por infrarrojos en buenas condiciones (haga clic en cualquier tecla del panel de control remoto en la aplicación y vea si la luz indicadora comienza a parpadear. Si parpadea, indica que funciona correctamente.
2. No hay bloqueo de objetos entre el control remoto IR y el dispositivo eléctrico.
3. El control remoto de fábrica del dispositivo eléctrico está habilitado para IR (cubra la parte superior del control remoto con la mano o con cualquier objeto, luego presione cualquier tecla. Si el dispositivo no responde, está basado en IR; de lo contrario, está basado en Bluetooth o RF). control remoto.)

PREGUNTAS FRECUENTES

¿Qué es la Interfaz Infraroja WiFi UFO-R4?

Es un kit extensor de control remoto diseñado para ampliar el alcance de sus controles remotos transmitiendo señales a distancias más largas.

¿Por qué necesitaría un extensor de control remoto?

Son útiles cuando tienes dispositivos ubicados lejos del alcance normal de tu control remoto, como en una habitación diferente o detrás de gabinetes cerrados.

¿Cómo funciona el UFO-R4?

Utiliza tecnología infrarroja (IR) para capturar las señales de su control remoto y luego transmitir las de forma inalámbrica a los dispositivos a través de las unidades transmisoras y receptoras incluidas.

¿A qué dispositivos puede extender la señal del mando a distancia?

Puede extender las señales del control remoto a varios dispositivos que usan controles remotos por infrarrojos, como televisores, reproductores de DVD, decodificadores y más.

¿Cómo instalo el extensor de control remoto UFO-R4?

La instalación implica conectar la unidad transmisora al control remoto y colocar la unidad receptora cerca de los dispositivos que desea controlar.

¿Puedo controlar varios dispositivos con un kit UFO-R4?

Sí, puedes controlar varios dispositivos siempre que estén dentro del alcance de las señales IR emitidas por la unidad transmisora.

¿El UFO-R4 requiere línea de visión entre el transmisor y el receptor?

Sí, el transmisor requiere línea de visión para capturar las señales del control remoto y transmitir las a la unidad receptora.

¿Puedo controlar dispositivos ubicados en una habitación diferente?

Sí, el UFO-R4 le permite controlar dispositivos en diferentes habitaciones, siempre que haya una línea de visión clara entre el transmisor y el control remoto.

¿El UFO-R4 es compatible con todos los mandos a distancia?

Generalmente es compatible con la mayoría de los controles remotos que usan señales infrarrojas.

¿Hasta dónde puede extender la señal?

El alcance generalmente depende del modelo específico, pero puede extender las señales entre 20 y 100 pies o más.

¿Puedo utilizarlo para dispositivos exteriores?

El UFO-R4 está diseñado principalmente para uso en interiores y puede que no sea adecuado para entornos exteriores.

¿Es fácil de configurar?

La configuración suele ser sencilla y requiere conectar cables y colocar las unidades correctamente.

¿Funciona con baterías?

Las unidades generalmente funcionan con adaptadores de corriente CA incluidos que deben enchufarse a tomas de corriente.